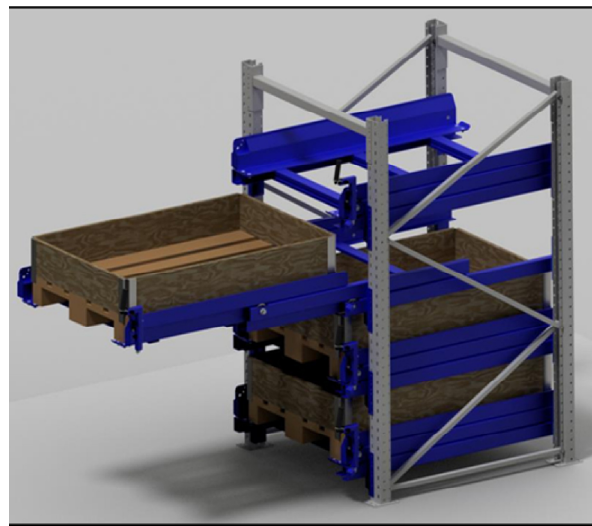


# Tiroir à palette sur échelle

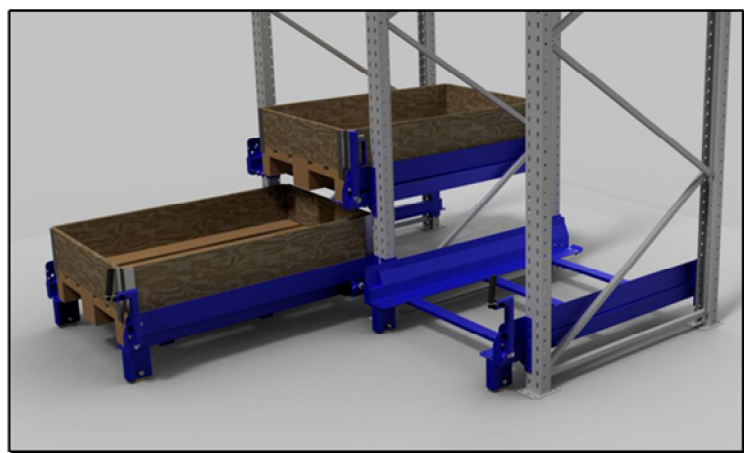
Une solution de stockage compacte => pas de lisses, fixation directe des tiroirs sur les montants  
Large gamme de tiroirs en *sortie partielle* ou en *sortie totale*

## Les tiroirs sur échelle



Référence	Charge admissible	Sortie	Surface de stockage	Hauteur du tiroir	Distance entre échelles	Profondeur d'échelle
UE-18460	700 Kg	840 mm	840 x 1240 mm	25 mm	950 mm	1037-1100 mm
UE-18360	1000 Kg	760 mm	840 x 1240 mm	25 mm	950 mm	1037-1100 mm
UE-18360L	1000 Kg	675 mm	1240 x 960 mm	25 mm	1350 mm	737-800 mm
UE-17660	500 Kg	1200 mm	825 x 1240 mm	60 mm	950 mm	1037-1100 mm
UE-17680	800 Kg	1200 mm	825 x 1240 mm	60 mm	950 mm	1037-1100 mm
UE-17680L	800 Kg	840 mm	1225 x 960 mm	60 mm	1350 mm	737-800 mm
UE-16690	1000 Kg	1200 mm	825 x 1240 mm	60 mm	950 mm	1037-1100 mm
UE-16690L	1000 Kg	840 mm	1225 x 940 mm	60 mm	1350 mm	737-800 mm

## Les tiroirs au sol



Pour des charges de 1000 Kg en sortie totale, nous vous proposons également la fourniture de tiroirs équipés de roues

- => l'arrière du tiroir est monté sur roulements
- => la partie avant roule sur le sol = pas de porte à faux

Référence	Charge admissible	Sortie	Surface de stockage	Hauteur du tiroir	Distance entre échelles	Profondeur d'échelle
UE-18360G	1000 Kg	1120 mm	840 x 1240 mm	140 mm	950 mm	1037-1100 mm
UE-18360GL	1000 Kg	840 mm	1240 x 960 mm	140 mm	1350 mm	737-800 mm

# Tiroir à palette sur échelle

## Les tiroirs double extraction

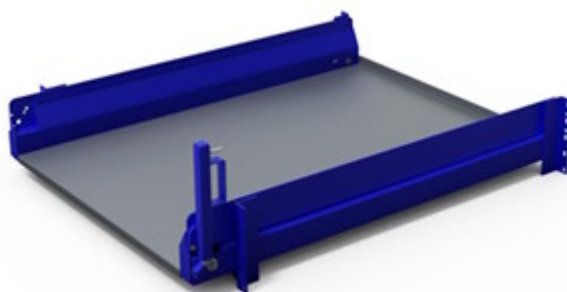


Référence	Charge admissible	Sortie	Surface de stockage	Hauteur du tiroir	Distance entre échelles	Profondeur d'échelle
UE-16675S	600 Kg	830/830 mm	830 x 1240 mm	95 mm	885 mm	940-1140 mm
UE-16675SL	600 Kg	590/590 mm	1230 x 900 mm	95 mm	1285 mm	700-800 mm
UE-16875S	800 Kg	750/750 mm	830 x 1240 mm	95 mm	885 mm	940-1140 mm
UE-16875SL	800 Kg	550/550 mm	1230 x 900 mm	95 mm	1285 mm	700-800 mm

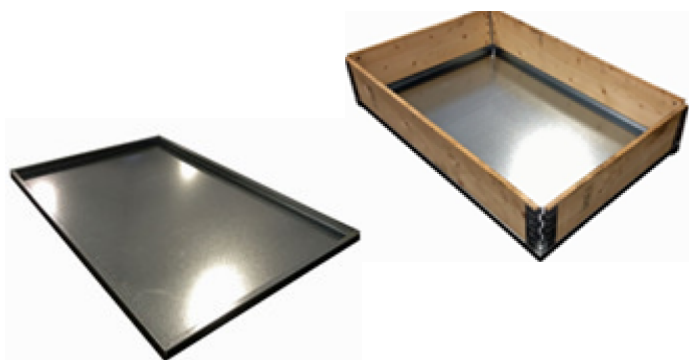
## Les accessoires



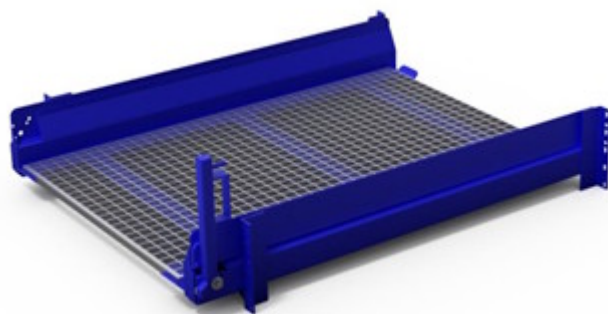
La poignée type PHB  
(déverrouillage sur poignée)



Le fond tôle



Tôle de fond avec rebord  
Pour mise en place de rehausses palettes



Le fond en caillebotis